



Registrační číslo projektu: CZ.1.07/1.4.00/21.3075

Šablona: III/2

Sada: VY_32_INOVACE_1IS

Pořadové číslo: 15

Ověření ve výuce

Třída: 7.B

Datum: 27.3.2012

Nepřímá úměrnost

Předmět: Matematika

Ročník: 7.ročník

Jméno autora : Mgr. Beatrice Staříčná

Škola - adresa: ZŠ Mendelova , ul Einsteinova č.2871,Karviná

Klíčová slova: nepřímá úměrnost

Anotace : Prezentace vhodná jako podpora přímé výuky, slouží k procvičení

řešení nepřímé úměrnosti

Nepřímá úměrnost

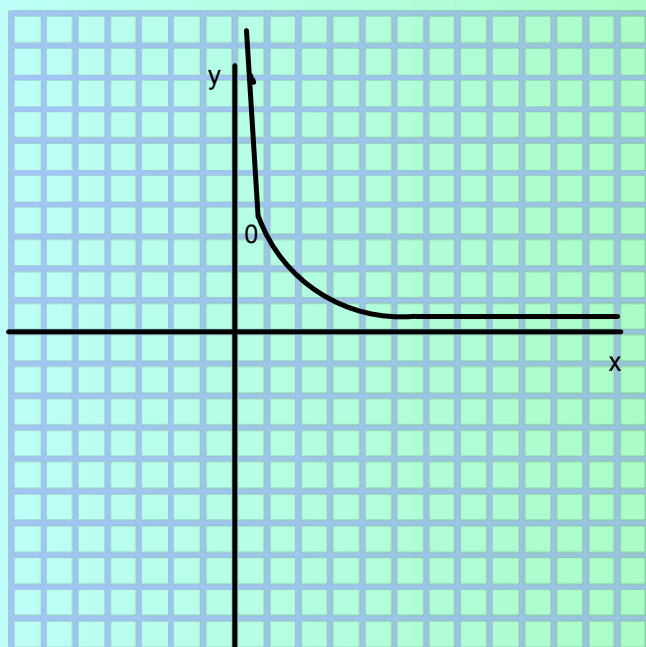
je taková závislost proměnné y na proměnné x , pro kterou platí:

★ kolikrát se zvětší hodnota x tolikrát se zmenší hodnota y

★ Obecně lze takovou závislost popsat vzorcem $y = \frac{k}{x}$

★ Grafem nepřímé úměrnosti je hyperbola.

graf nepřímé úměrnosti - je vždy hyperbola nebo její část,
nikdy neprochází počátkem souřadnic



Doplň tabulku nepřímé úměrnosti :

x	1	4	8	2
y	4			

řešení :



Urči zda se jedná o nepřímou úměrnost

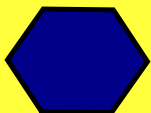
x	2	4	12
y	6	3	1

řešení :

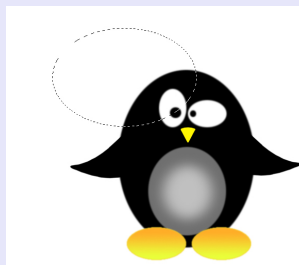


x	1,5	1	3
y	2	4	1

řešení :



Pracovní list č. 1

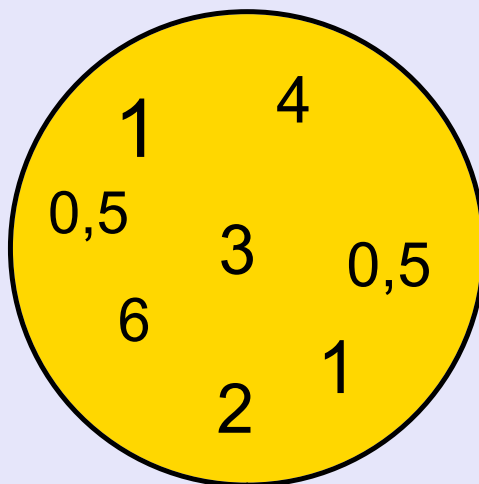


doplň tabulku nepřímé úměrnosti

vyber ze zásobníku čísel

$$y = \frac{2}{x}$$

x	1	2	4	0,5
y				



$$y = \frac{6}{x}$$

x	1	2	6	12
y				

pracovní list č. 2



zapiš tuto nepřímou úměrnost vzorcem, doplň tabulku

x	1	0,5	2	4
y	1			

řešení :

x	1	2	4	0,5
y	2			

řešení :

zdroje :

obrázek č. 1

<http://owebu.bloger.cz/obrazky/owebu.bloger.cz/photoshop-linki/tuc29.jpg>



obrázek č. 2

http://nd01.jxs.cz/419/916/f8cbaa01b4_20879988_o2.png



Metodika

strana	obsah	postup	Metodika	poznámka
1 a 2	základní informace			
3	teorie			
4	teorie			
5	aktivita	žák dopíše řešení	vložené řešení	
6	aktivita	žák se rozhoduje, diskutuje o rozhodnutí	vložené řešení	
7	pracovní list	žák doplní tabulku z nabízených čísel		
8	pracovní list	žák vytvoří vzorec, doplní tabulku, zkontroluje pomocí řešení	vložené řešení	
9	zdroje obrázků			
10	metodika			